

*the*  
BALCONY

**TITLE DEED**



ตำแหน่งที่ดิน ๑๑๙  
 ๕๖๒๕ II ๒๕๑๔-๑๕  
 เลขที่ดิน ๕๓  
 หน้าสำรวจ ๑๒  
 ตำบล ไลศ  
 อำเภอ ไลศ  
 จังหวัด ภูเก็ต

โฉนดที่ดิน ๖๓๐๑  
 เลขที่ ๖๓๐๑  
 เล่ม ๖๕ หน้า ๑  
 อำเภอ ไลศ  
 จังหวัด ภูเก็ต

### โฉนดที่ดิน

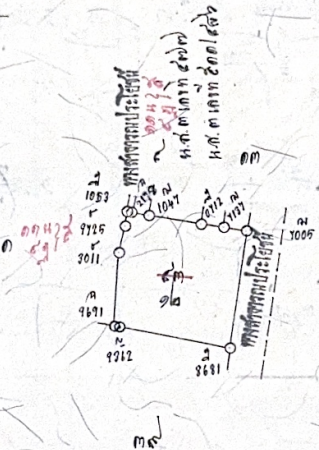
เป็นหนังสือสำคัญแสดงกรรมสิทธิ์  
 ออกโดยอาศัยอำนาจตามประมวลกฎหมายที่ดิน

ให้แก่ พงษ์น้อย แฉงศิริมา สัญชาติ ไทย อยู่บ้านเลขที่ ๒๕/๓ หมู่ที่ ๑  
 ถนน ฟ้าฟ้า ตำบล ไลศ อำเภอ ไลศ จังหวัด ภูเก็ต  
 ครอบครองโดยชอบด้วยกฎหมายที่ดินมาโดยตลอด  
 ที่ดินแปลงมีเนื้อประมาณ ๕ ไร่ ๓ งาน ๑๐ ตารางวา  
 ๑๐

มาตราส่วนในระวาง ๑:๕๐๐๐

### รูปแผนที่

มาตราส่วน ๑:๕๐๐๐



ออก ณ วันที่ ๒๒ เดือน เดือน สิงหาคม พุทธศักราช ๒๕๖๓

(นายเกรียงไกร, สธมนเสาวภาคย์)  
 เจ้าพนักงานที่ดิน

๒๕๓๓๓  
 ๒๕๓๓๓  
 ๒๕๓๓๓  
 ๒๕๓๓๓

๓๑ 105035

๒๕๓๓๓  
 ๒๕๓๓๓  
 ๒๕๓๓๓



